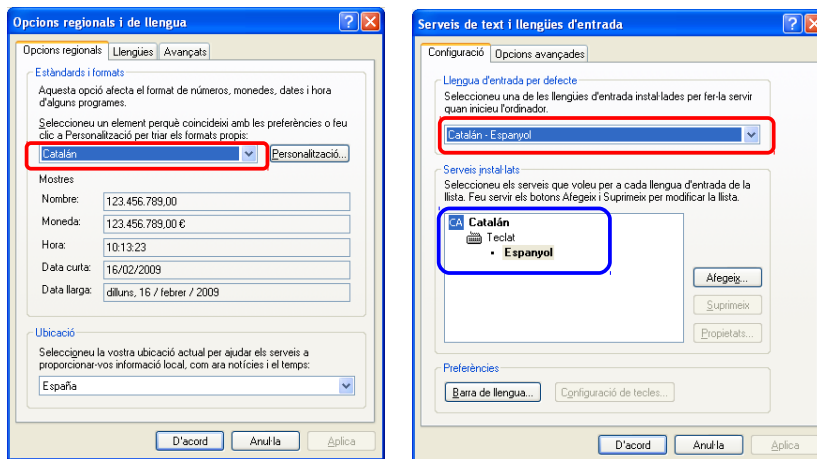


INSTAL·LACIÓ RECOMANADA DEL LIBREOFFICE EN CATALÀ

1. OPCIONS DE LENGUA DEL SISTEMA

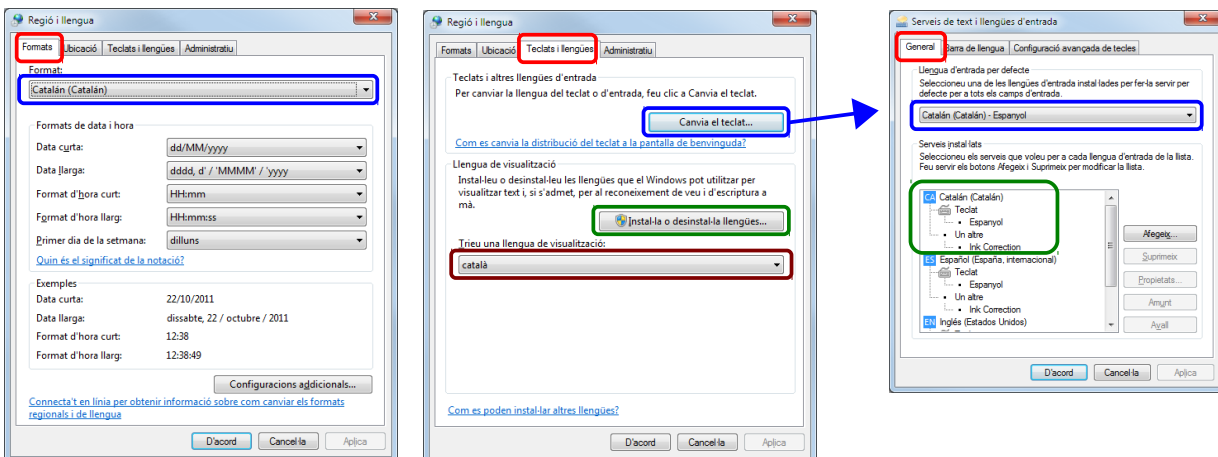
Tant si tenim el Windows en castellà com en català, és molt convenient establir al **Tauler de control** les **Opcions regionals i de llengua** que veiem a les imatges següents. No només per al LibreOffice, sinó també per a tot el programari lliure.

Windows XP



Windows 7

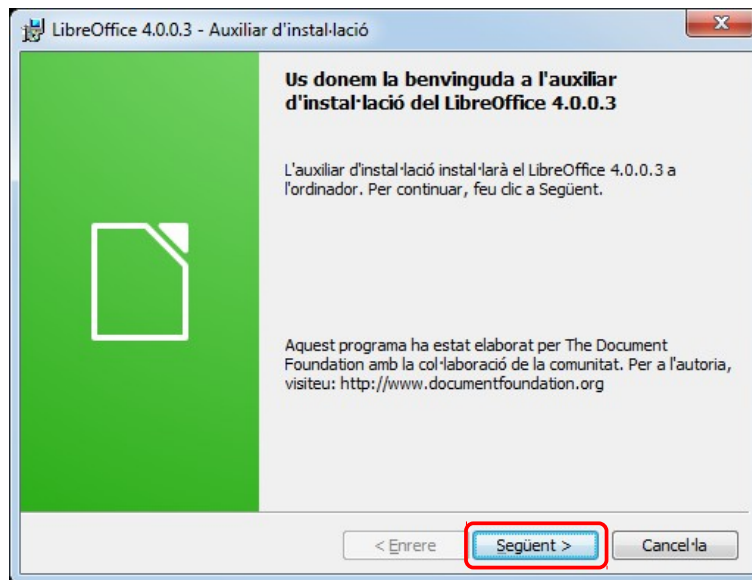
Anem al **Tauler de control / Relloctge, llengua i regió / Regió i llengua**. Hi establim les opcions que veiem a les imatges.



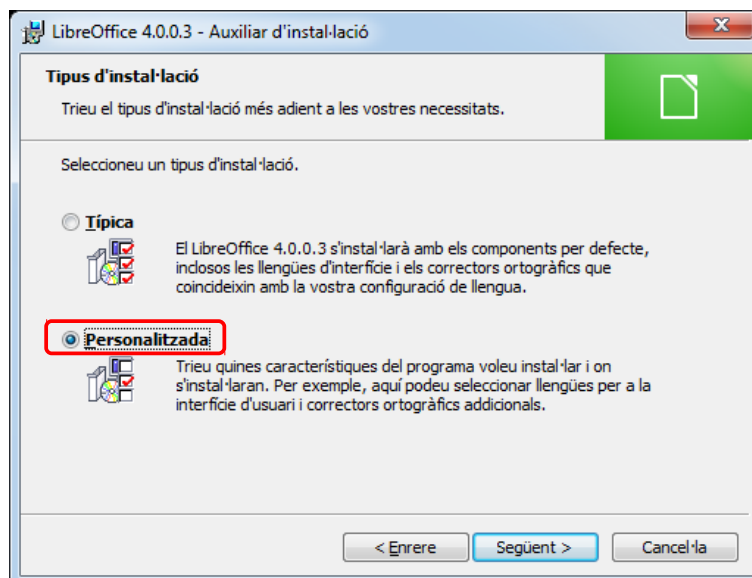
2. INSTAL·LACIÓ

Ens baixem del nostre web programari lliure, [secció Ofimàtica](#), els fitxers del programa i l'ajuda en català. Primer instal·lem el programa i després l'ajuda.

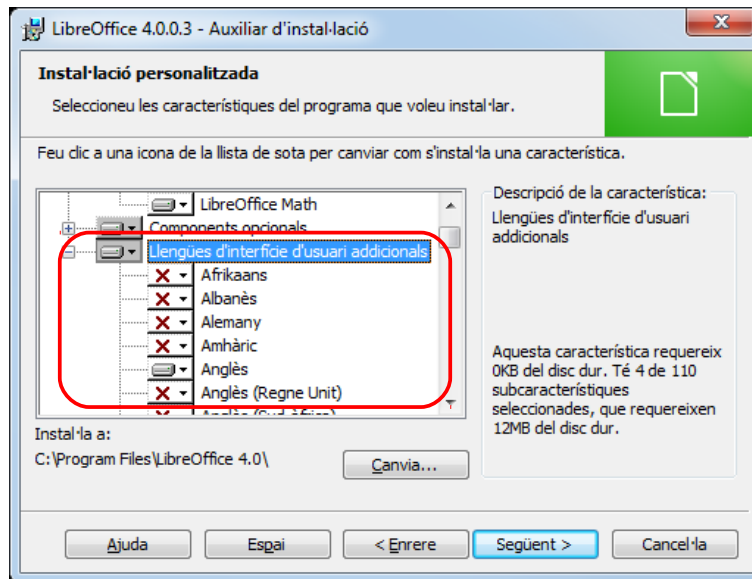
1. Fem doble clic al fitxer del programa que ens hem descarregat. En la primera pantalla fem clic a **Següent**.



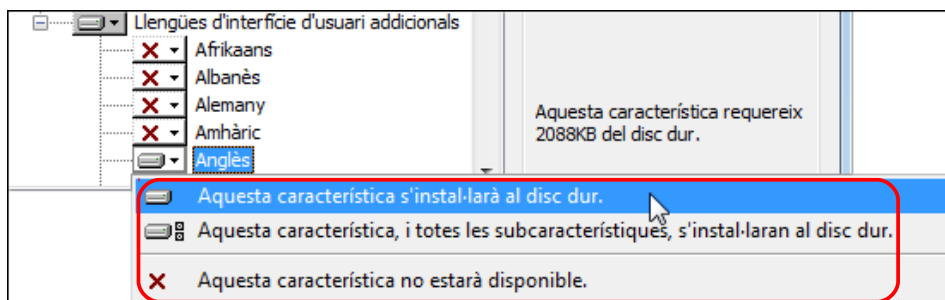
2. A **Tipus d'instal·lació** hem de triar **Personalitzada**, i **Següent**.



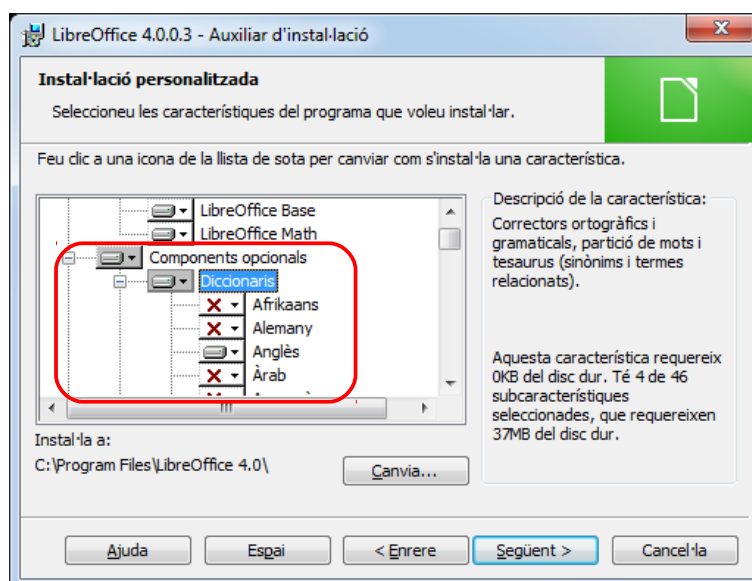
3. A **Llengües d'interfície d'usuari addicionals** només deixem les que necessitem. Normalment Català, Espanyol, Anglès i Francès.



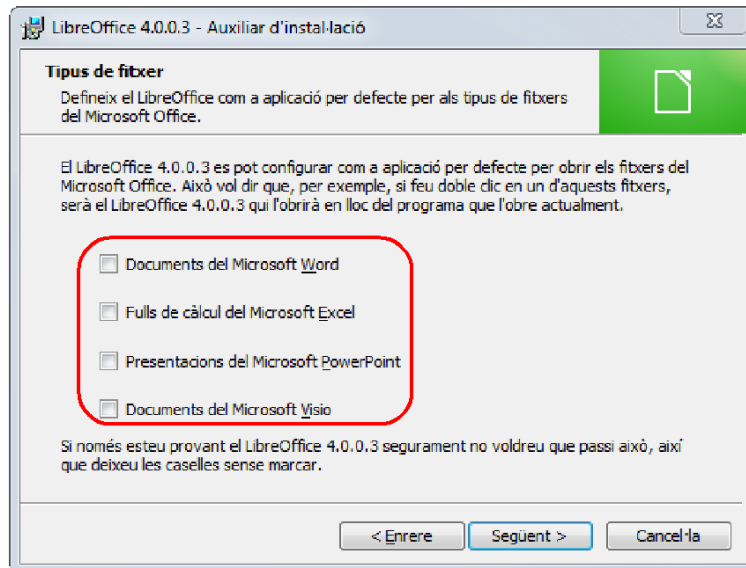
Per instal·lar o desinstal·lar una llengua, fem clic a la icona al costat del nom i seleccionem **Aquesta característica s'instal·larà al disc dur** o **Aquesta característica no estarà disponible**.



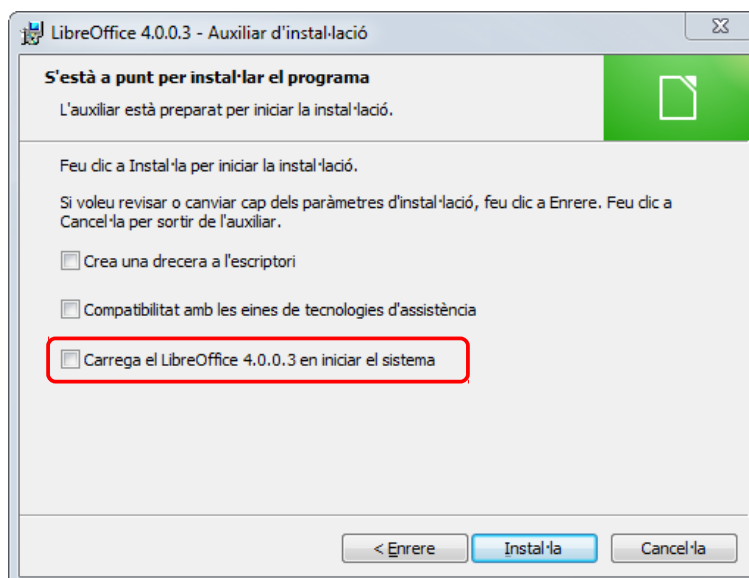
4. A **Components opcionals / Diccionaris** només deixarem els que es corresponen amb els paquets de llengua que hem seleccionat abans.



- Finalment, a **Tipus de fitxer** hem de decidir si volem que el *LibreOffice* obri els fitxers de *Microsoft Office* o no. Si al nostre ordinador només tenim *LibreOffice* hem de dir que sí activant els 4 tipus de fitxers. Si tenim el dos sistemes direm que no, per tal que cada programa obri els seus tipus de fitxers.



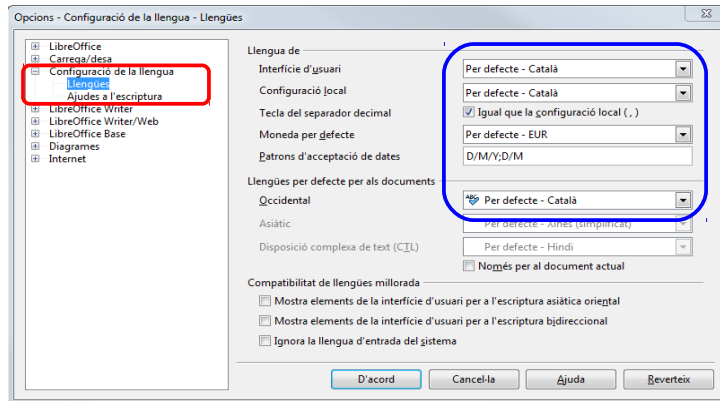
- A la darrera pantalla activem **Carrega el LibreOffice en iniciar el sistema**. I clic a **Instal·la**.



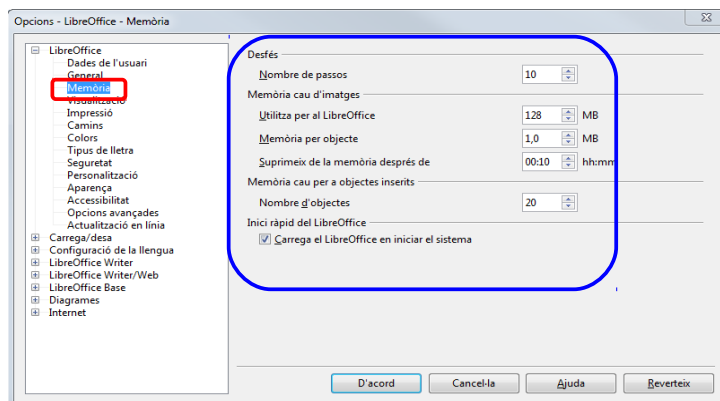
- Després instal·lem l'ajuda. I ja podem obrir el programa.

3. CONFIGURACIÓ

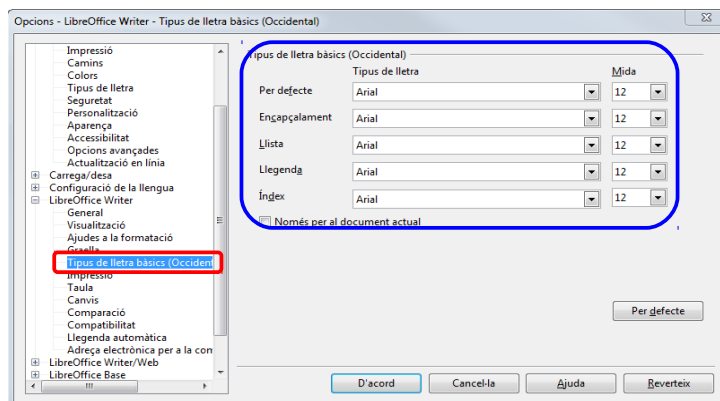
1. A **Eines / Opcions / Configuració de la llengua / Llengües** establim **Català**, tal com veiem a la imatge següent.



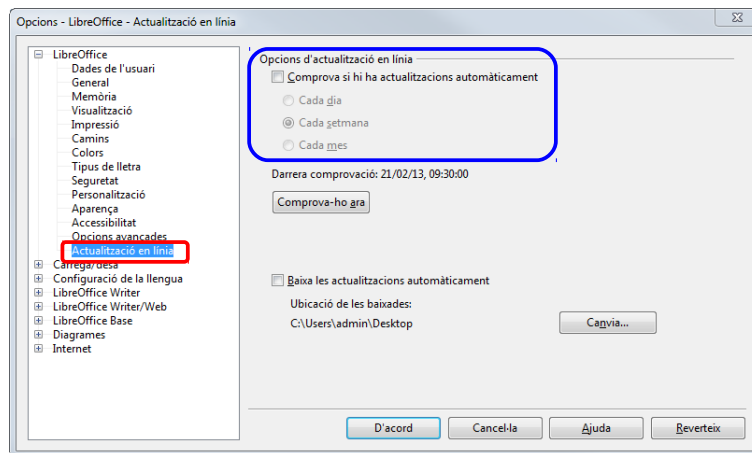
2. A **Eines / Opcions / LibreOffice / Memòria** accelerem la càrrega del programa, tal com veiem a la imatge següent.



3. Al menú **Eines / Opcions / LibreOffice Writer / Tipus de lletra bàsic (occidental)** establim els tipus de lletra bàsics per a tots els llocs i per a tots el documents, tal com veiem a la imatge següent.



4. Al menú **Eines / Opcions / LibreOffice / Actualització en línia**, si tenim els ordinadors congelats és aconsellable desactivar l'actualització en línia.

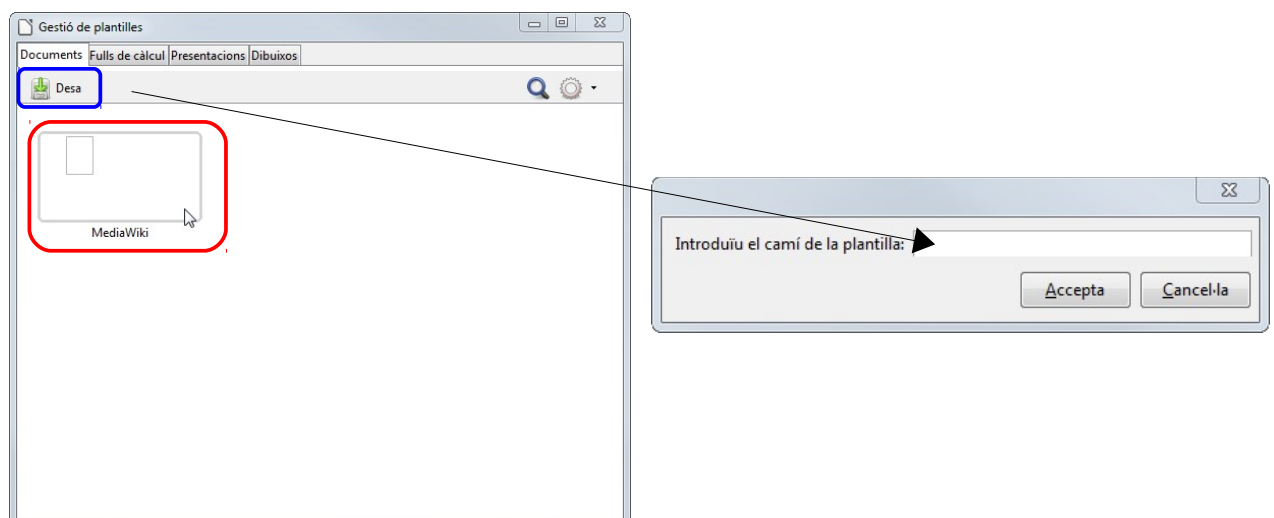


4. LA PLANTILLA

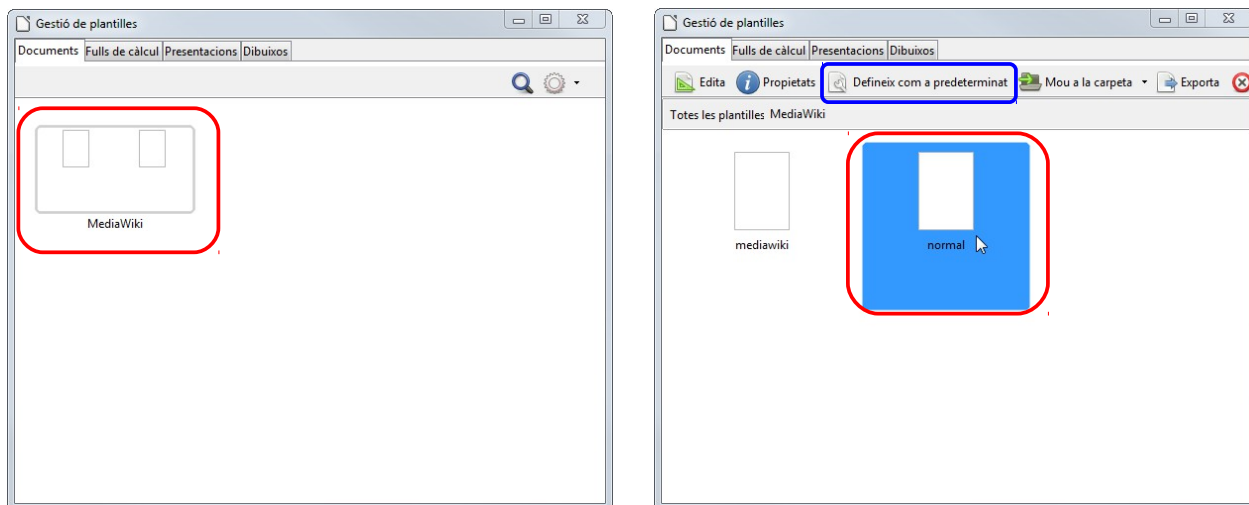
Creem la **plantilla per defecte**. Creem un document amb el format que volem:

- Tipus de lletra i mida per defecte: Arial, 12.
- Alineació del text per defecte: Justificat.
- Escala per defecte: Ajusta a l'amplada.
- Diccionari per defecte: Català (menú **Format / Caràcter / Tipus de lletra / Llengua**).
- Separació de mots per defecte (menú **Format / Paràgraf / Flux del text**).
- ... més les accions que creguem necessàries per a la nostra plantilla por defecte.

Desem aquest document com a plantilla: anem al menú **Fitxer / Desa com a plantilla**. Fem doble clic a **Mediawiki** i després clic a **Desa**. Ens demana un nom. Li posem "Normal".



Establím aquesta plantilla com a plantilla per defecte: anem al menú **Fitxer / Nou / Plantilles**. Fem doble clic a **Mediawiki**, seleccionem la plantilla Normal i fem clic al botó **Defineix com a predeterminat**.



5. ELS CLIPARTS

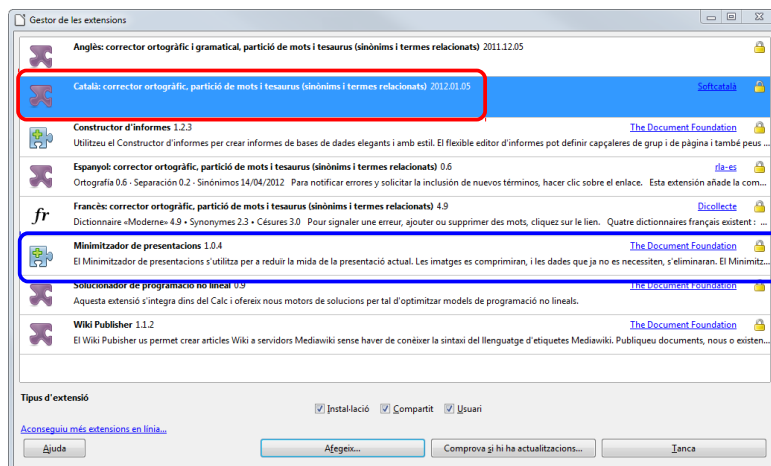
Com *LibreOffice* no porta cliparts, ens els baixarem del nostre web de programari lliure, de la secció [Formació / LibreOffice](#). A més hi trobareu també tutorials de com fer-lo.

6. EXTENSIONS

Abans era necessari instal·lar diverses extensions per complementar algunes funcions gairebé imprescindibles, com a per exemple:

- Thesaurus, diccionari de sinònims de català
- Diccionari de separació de mots de català
- *Presentation Minimizer* (per reduir la mida dels fitxers de l'Impress).

Ja no fa falta, s'instal·len amb el programa. Com podem comprovar anant el menú **Eines / Gestor d'extensions**.



José Fernández García