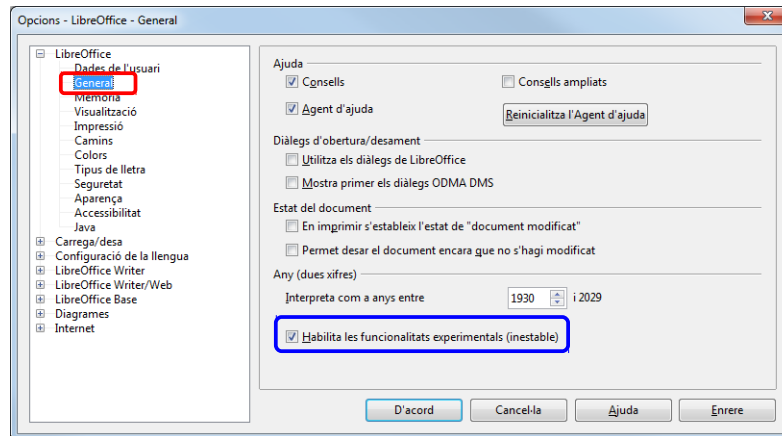


LES MACROS EN WRITER

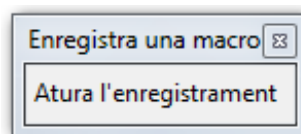
En la darrera versió del LibreOffice, les macros estan amagades per defecte. Per poder enregistrar macros, abans hem d'anar a **Eines / Opcions / General** i activar **Habilita les funcionalitats experimentals**. A més diu que es inestable!



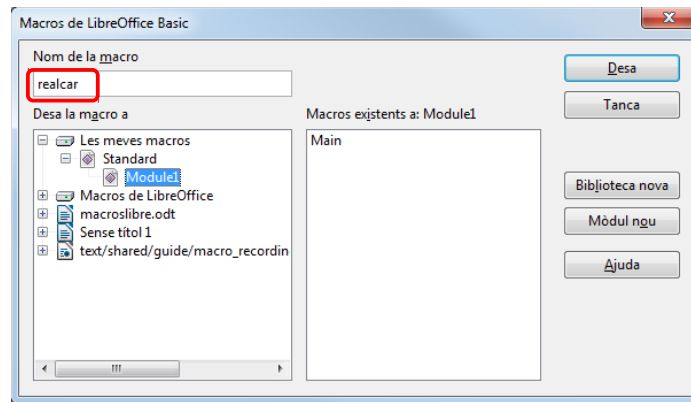
Una macro és una sèrie enregistrada d'ordres i accions que s'executen com si fossin una única ordre, de manera automàtica. És a dir, en lloc d'utilitzar una sèrie d'ordres, una darrere d'una altra, que realitzin una tasca, podem crear una macro que cada vegada que l'executem realitzarà tots els passos de la tasca i ens estalviarà molt temps cada vegada que hàgim de realitzar la mateixa tasca. Per exemple, en un treball, si volem realçar alguns textos, tots de la mateixa manera, per exemple, els títols dels apartats, per fer-los tots de la mateixa manera.

Farem ara aquesta pràctica de realçar alguns textos d'un treball:

1. Escrivim el text i el seleccionem.
2. Per crear la macro anirem al menú **Eines / Macros / Enregistra una macro**.
3. Executem les accions que volem. En la nostra pràctica, 3 accions: li apliquem el format Arial, 14, negreta.
4. Mentre s'estigui enregistrant la macro, serà visible la barra d'eines **Enregistra una macro**. Fem clic a **Atura l'enregistrament** per parar l'enregistrament i finalitzar la creació de la macro.



5. Apareixerà la finestra **Macros de LibreOffice Basic**, on posarem un nom a la macro: en la nostra pràctica “realcar” (no permet la ç trencada). Es desarà a la carpeta **Les meves macros**. Finalment, clic a **Desa**.



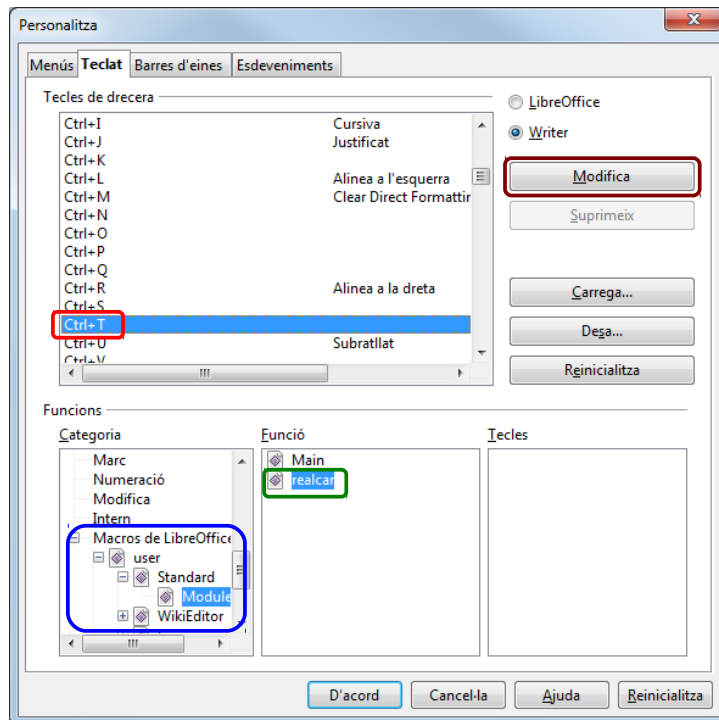
EXECUTAR MACROS

Des del quadre de diàleg **Eines / Macros / Executa una macro** es poden executar les macros que hem creat. Però això és un procés molt lent. És molt millor i molt més ràpid assignar una combinació de tecles a la macro. Després només hem de prémer aquestes tecles per executar la macro.

Per tal que les macros es puguin executar amb una combinació de tecles és necessari que la macro s’hagi desat a la biblioteca **Les meves macros**, com hem vist a la imatge anterior.

Per assignar-li una combinació de tecles, una vegada desada la macro:

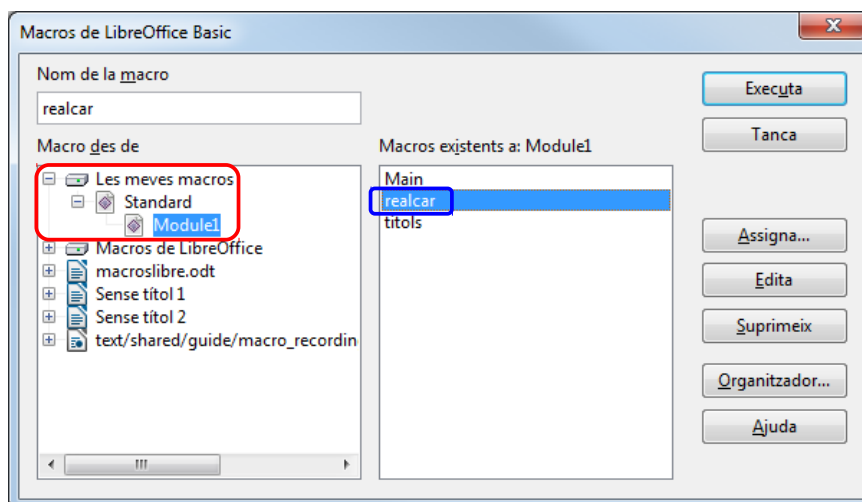
1. Anem al menú **Eines / Personalitza / Teclat**.
2. A **Categoria** despleguem **Macros de LibreOffice**. Després despleguem la carpeta **User**, a continuació la carpeta **Standard** i, finalment, seleccionarem **Module 1**. Al costat, a **Funció** apareixerà la llista de les nostres macros. Caldrà utilitzar les barres de desplaçament, perquè el lloc es una mica petit.
3. A **Funció** seleccionarem la macro a la qual volem assignar la combinació de tecles que l’activaran. En la nostra pràctica “realcar”.
4. A dalt, a **Tecles de dreceres**, cercarem una combinació que no estigui associada a cap altra i la seleccionarem. Per exemple, **CTRL+T**, si està lliure.
5. Per últim, fem clic als botons **Modifica** i **D’acord**.



Després, quan treballem en el document i seleccionem un text, en prémer **CTRL+T** se li aplicarà el format.

SUPRIMIR MACROS

Per suprimir una macro, anem al menú **Eines / Macros / Organitza les macros / LibreOffice Basic**. Cerquem la macro a **Les meves macros / Standard / Module1** i fem clic al botó **Suprimeix**.



LIMITACIONS DE LES MACROS

Les accions següents **no** s'enregistren:

- No s'enregistra l'obertura de finestres.
- No s'enregistren les accions que fem en una finestra diferent d'aquella en què heu iniciat l'enregistrador.
- No s'enregistren els canvis de finestra.
- No s'enregistren les accions que no estan relacionades amb els continguts del document; per exemple, els canvis que fem al diàleg Opcions, l'organitzador de macros o la personalització.
- Les seleccions només s'enregistren si es fan amb el teclat (desplaçament del cursor); quan s'utilitza el ratolí, no s'enregistren. Per seleccionar amb el teclat utilitzarem **MAJÚS** + les tecles de moviment.
- L'enregistrador de macros només funciona al Calc i al Writer.

José Fernández García