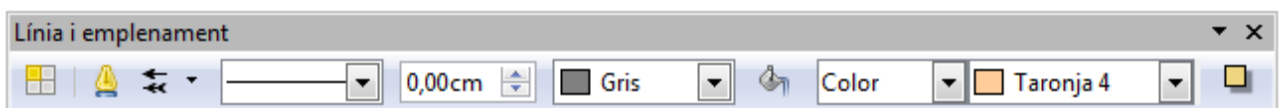
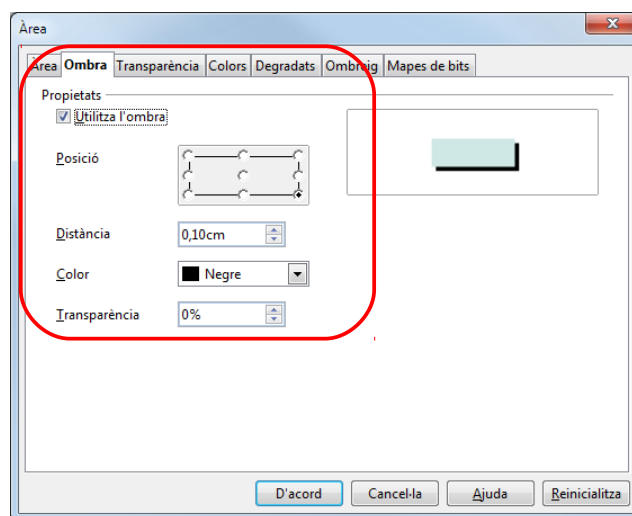


ORGANIGRAMES AMB IMPRESS

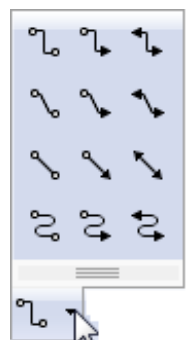
1. Hem de crear-los amb el LibreOffice Impress o Draw. Després, si volem, podem portar-los fàcilment al Writer amb **Copia i enganxa**.
2. Una vegada tenim una presentació nova o un dibuix nou, activem la barra d'eines Dibuix (si no ho està) amb el menú **Visualitza / Barres d'eines / Dibuix**.

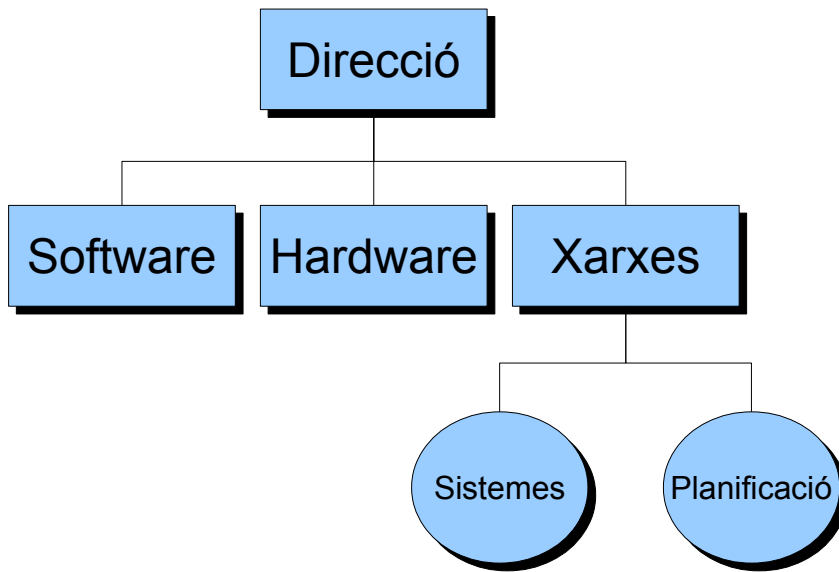


3. Amb les eines **Rectangle** o **El·lipse** dibuixem el primer objecte.
4. Si volem, podem canviar els colors, línies, ombra... d'un objecte amb el botó dret i seleccionant **Línia** o **Àrea**, o amb la barra d'eines Línia i emplenament.



5. Després, per a la resta d'objectes, copiarem i enganxarem els que siguin iguals.
6. Per escriure el text, fem doble clic a cada objecte i escrivim.
7. Per últim, per connectar els objectes, fem clic al botó **Connector** de la barra d'eines Dibuix. Cliquem al primer objecte i arrosseguem fins al que està connectat amb ell. Fem el mateix amb la resta.





José Fernández García