


Còpia de seguretat i xifrat a la memòria USB

Amb l'objectiu de millorar l'ús de les memòries USB, convindria:

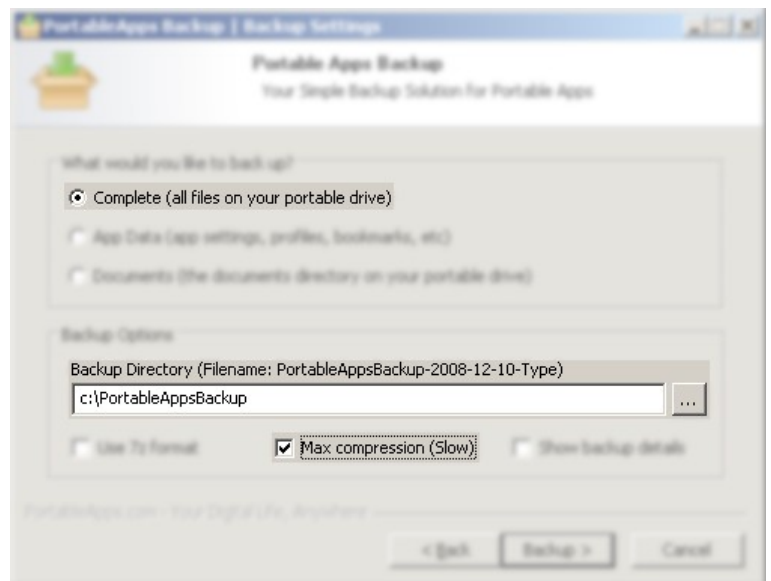
- fer una **còpia de seguretat** de les seves dades a l'ordinador. Tant si perdem la memòria USB com si es malmet, podrem recuperar les dades que contenia.
- **xifrar** les dades protegides segons la Llei Orgànica de Protecció de Dades (noms d'Alumnes amb DNI, notes, informes, ...) Amb això evitarem que altres persones puguin accedir a aquestes dades.

Mai deseu arxius només a la memòria USB. Convé tenir una còpia de seguretat.

1. Connecteu i accediu a la unitat de memòria (Mi PC > EPia Catalunya)
2. Si no ha sortit cap finestra, feu doble clic a la icona  StartPortableApps.exe
3. De la finestra que apareix, feu clic a **"Backup"**:

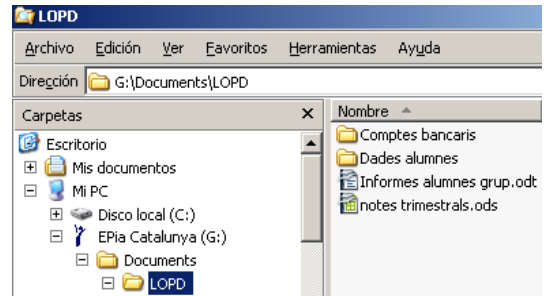



4. Seleccioneu **"Crea backup"**.
5. Feu clic a **"Next"**
6. Comproveu i/o actualitzeu els paràmetres següents:
 - a) (recomanat) Seleccioneu l'opció "Complete" (còpia de tot el contingut de la memòria USB)
 - b) (**obligatori**) Seleccioneu, mitjançant la icona "...", la carpeta de destí de la còpia (pot ser "Mis documentos", o bé "Escritorio", o la que us convingui)
 - c) (recomanat) Seleccioneu la casella "Max. compression" (fa la còpia ocupant el mínim espai de disc)
7. Feu Clic a **"Backup"**.
8. Espereu uns minuts, fins que la barra de progrés arribi al final.
9. Feu clic a **"Finish"**.

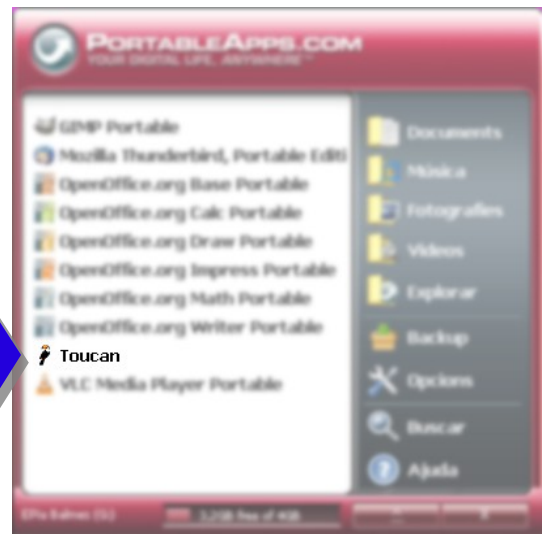


Xifreu sempre els arxius de la memòria USB que continguin dades sensibles.

Previ: és recomanable que tots els arxius i carpetes a protegir estiguin inclosos dins d'una carpeta. En aquestes indicacions es fa servir una carpeta d'exemple anomenada "LOPD" dins de la carpeta "Documents" de la memòria USB (on hi ha arxius i carpetes de prova com els que es veuen a la imatge) però el procés es pot estendre a qualsevol carpeta.



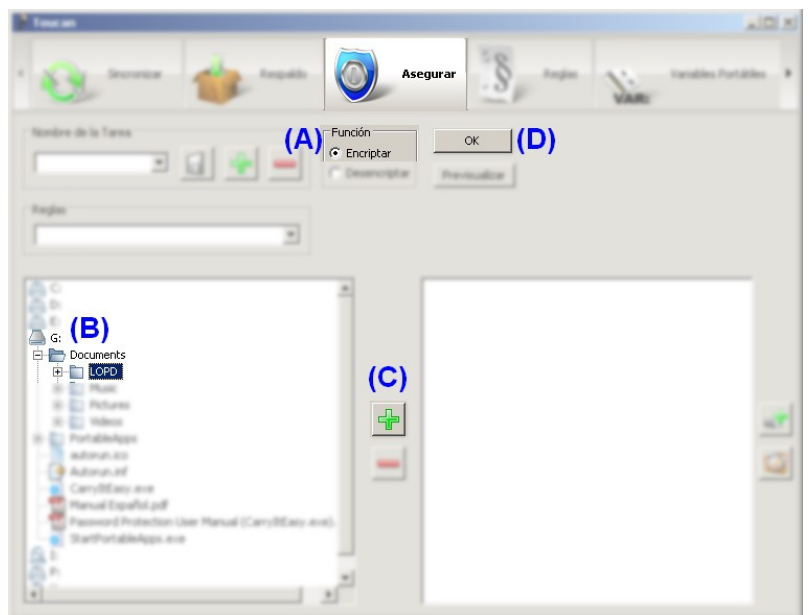
1. Connecteu i accediu a la unitat de memòria (Mi PC > EPia Catalunya)
2. Si no ha sortit cap finestra, feu doble clic a la icona  StartPortableApps.exe
3. De la finestra que apareix, feu clic a "Toucan"



4. A la finestra de treball del Toucan:
 - a) Seleccioneu l'opció "Encriptar" de la pestanya "Asegurar"
 - b) Seleccioneu la carpeta (o arxiu) del panell de l'esquerra que voleu xifrar.
 - c) Feu clic a la icona "+" (de color verd, al centre)
 - d) Feu clic al botó "OK".
 - e) Introduïu una contrasenya i feu clic a "Acceptar".

ATENCIÓ: Cal RECORDAR LA CONTRASENYA o perdreu l'accés a la informació.


- f) torneu a introduir la contrasenya i feu clic a "Acceptar".
- g) Feu clic a "OK".
- h) Tanqueu la finestra del Toucan.

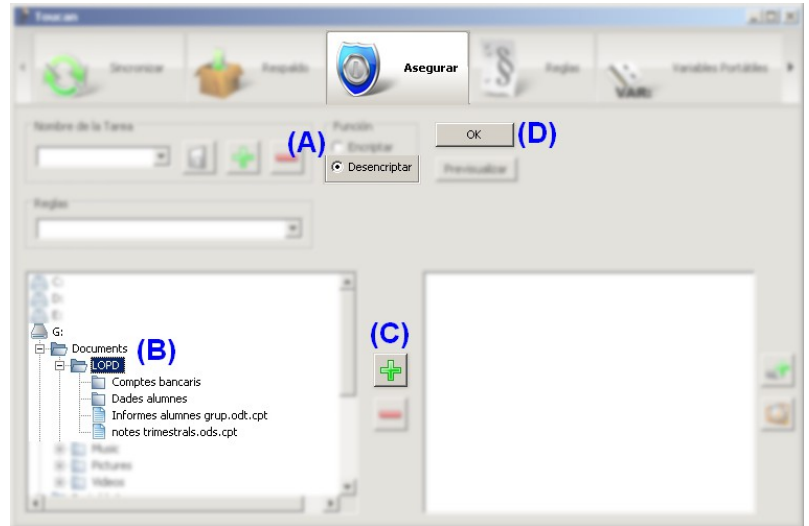


5. Si accediu a la carpeta que heu xifrat podreu observar els arxius però no podreu accedir al seu contingut.

ATENCIÓ: els arxius NO ESTAN PROTEGITS DE L'ESBORRAMENT, només de la seva lectura.

Per desxifrar arxius per tal de poder treballar amb ells feu servir els següents passos:

1. Connecteu i accediu a la unitat de memòria (Mi PC > EPia Catalunya)
2. Si no ha sortit cap finestra, feu doble clic a la icona  StartPortableApps.exe
3. De la finestra que apareix, feu clic a “Toucan”
4. A la finestra de treball del Toucan:
 - a) Seleccioneu l'opció “**Encriptar**” de la pestanya “Asegurar”
 - b) Seleccioneu la carpeta (o arxiu) del panell de l'esquerra que voleu xifrar.
 - c) Feu clic a la icona “+” (de color verd, al centre)
 - d) Feu clic al botó “OK”.
 - e) Introduïu una contrasenya i feu clic a “OK”.
 - f) torneu a introduir la contrasenya i feu clic a “OK”.
 - g) Feu clic a “OK”.
 - h) Tanqueu la finestra del Toucan.



ATENCIÓ: un cop finalitzem de treballar amb l'arxiu desxifrat, haurem de tornar-lo a xifrar (veure pàgina anterior)